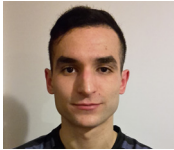




## TEMOIGNAGES



**Mastane Ahab**

Je suis doctorant en 3ème année au sein de l'École Doctorale de Mathématiques Hadamard. Mes travaux se situent à l'interface de deux domaines : l'apprentissage en ligne et l'apprentissage de préférences. Le premier consiste à identifier séquentiellement une stratégie optimale en observant des récompenses sanctionnant chaque action essayée, le second à percoler différents classements d'un même ensemble d'objets afin d'en extraire un ordre général. La possibilité d'étudier en profondeur les aspects à la fois théoriques et appliqués de ces méthodes fait de cette thèse une expérience passionnante et complète.



**Anabel Del Val**

Des mathématiques à l'espace. Ma thèse traite des incertitudes des modèles physiques et résultats expérimentaux utilisés pour concevoir les boucliers de protection thermique de véhicules spatiaux à destination de planètes lointaines, très lointaines. Cet effort gigantesque doit être entrepris par toute l'humanité, et c'est là que je vois les points communs avec mon travail à l'École Doctorale de Mathématiques Hadamard : dynamique, vif, bouillonnant d'idées et d'innovation. C'est l'environnement idéal pour développer mon projet scientifique, qui peut conduire à améliorer grandement l'exploration du cosmos.

## PARTENAIRES



### CONTACT

EDMH (ED 574)

Faculté des sciences d'Orsay

Département de Mathématiques, Bât 307,

Rue Michel Magat, 91400 Orsay, France

[www.universite-paris-saclay.fr/fr/formation/doctorat/edmh](http://www.universite-paris-saclay.fr/fr/formation/doctorat/edmh)

Courriel : [edmh@fondation-hadamard.fr](mailto:edmh@fondation-hadamard.fr)

Tel : 01 69 15 48 59



# Ecole Doctorale de Mathématiques Hadamard

## PRESENTATION



L'objectif de l'École Doctorale de Mathématiques Hadamard (EDMH) est de regrouper toute la formation doctorale en mathématiques dans le périmètre de l'Université Paris-Saclay, des mathématiques les plus fondamentales aux mathématiques les plus appliquées, y compris les mathématiques aux interfaces (en particulier avec l'économie, l'informatique, la mécanique, la physique, les sciences de l'ingénieur, les sciences du vivant).

L'EDMH est fortement soutenue par la Fondation Mathématique Jacques Hadamard (FMJH) et par le Labex de Mathématique Hadamard (LMH), en terme d'allocations de thèse, de personnel administratif, et de soutien financier.

## PERIMETRE D'EXCELLENCE

- 10 Médailles FIELDS
- 1 Prix ABEL
- 14 Prix de thèses depuis 2012
- De nombreux prix académiques des sciences...

Co-accréditation  
Comue Paris Sciences et Lettres,  
pour le Département Mathématiques  
et Applications (DMA) de l'ENS Ulm

## CHIFFRES CLES

314	Doctorants
341	Encadrants
19	Laboratoires d'accueil

Fondation mathématique

**FMJH**  
Jacques Hadamard

**LABEX**

Mathématique  
Hadamard.





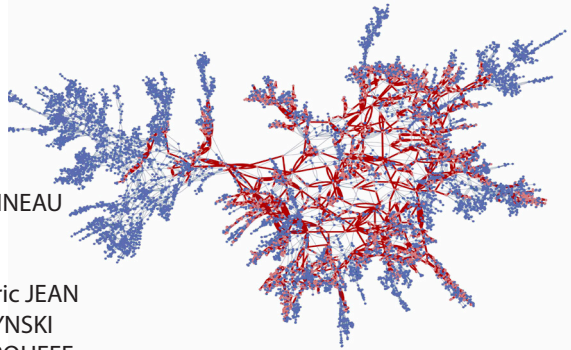
## SPECIALITES

- **Mathématiques fondamentales** : algèbre, analyse, géométrie, logique, probabilité, statistique.
- **Mathématiques appliquées** : algèbre appliquée, analyse appliquée, analyse numérique, calcul scientifique, géométrie appliquée, ingénierie mathématique, mathématique financière, modélisation, optimisation, probabilité appliquée, statistique appliquée.
- **Mathématiques aux interfaces** : math-éco, math-info, math-mécanique, mathématiques-physique, math-ingé, math-SV...

## ORGANISATION

→ Les premiers contacts scientifiques des futurs doctorants et des futurs directeurs de thèse, en particulier concernant les financements de thèse (cf. site internet de l'EDMH), sont les représentants des établissements partenaires de l'EDMH :

- AgroParisTech: Stéphane ROBIN
- CEA : Stéphane NONNENMACHER
- CentraleSupélec : Erick HERBIN
- ENS Ulm : Raphaël CERF
- ENS Cachan : Agnès DESOLNEUX
- ENSAE : Pierre ALQUIER
- ENSTA : Frédéric JEAN
- École Polytechnique : Thierry BODINEAU
- IHES: Emmanuel ULLMO
- INRA : Sophie SCHBATH
- INRIA :Thierry BODINEAU et Frédéric JEAN
- TelecomSudParis: Wojciech PIECZYNSKI
- TelecomParisTech, HEC : François ROUEFF
- Université d'Evry : Pierre-Gilles LEMARIE
- Université Paris-Sud : Stéphane NONNENMACHER
- Université de Versailles : Vincent SECHERRE



La coordination et les signatures formelles sont assurées par le Comité de direction de l'EDMH, composé du directeur de l'EDMH et des 7 directeurs adjoints, chacun représentant un pôle de l'EDMH : R. Cerf (ENS Ulm), A. Desolneux(ENS Cachan), T. Bodineau(X), F. Jean (CEA, ENSTA, ECP) S. Nonnenmacher (IHES et Univ. Paris-Sud), F. Roueff (AgroParisTech, ENSAE, INRA, Telecom SudParis et Telecom ParisTech), V. Secherre(UEVE et UVSQ).



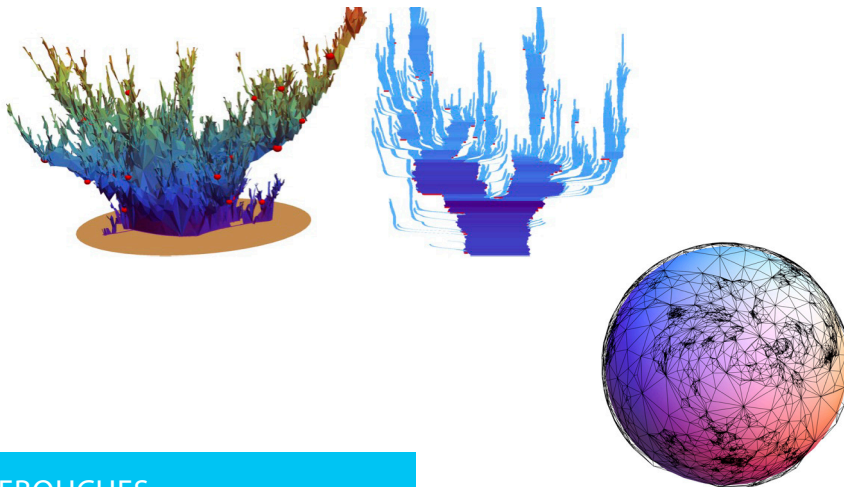


## ACTIONS

→ L'EDMH organise à l'IHES en octobre une réunion de rentrée à présence impérative (petits exposés scientifiques, présentations de l'EDMH, du suivi, des formations, des procédures...).

Les actions de suivi sont décrites sur le site internet de l'EDMH :

- rapport annuel sur l'avancement de la thèse et les formations suivies (minimum sur trois ans de 56h en scientifiques, et 56h en transverses ou complémentaires),
- jury d'entretien de première année (planification du déroulement de la thèse), et troisième année (préparation de la soutenance, discussion des débouchés),
- exposé scientifique encadré de milieu de thèse.



## DEBOUCHES

→ L'EDMH est particulièrement attentive à l'insertion professionnelle de ses doctorants. Ses débouchés, après d'éventuels emplois post-doctoraux, incluent les carrières de :

- l'enseignement supérieur et de la recherche : maître de conférences, grands organismes publics de recherche (CNRS, CEA, INRIA, INRA, DGA...), enseignant-chercheur à l'étranger,
- l'enseignement en lycée et classe préparatoire,
- les grands corps de l'état,
- les emplois dans le secteur privé (R&D de grands groupes, startups...).

